

**S T**

**STシャンク**  
**ST Shank**



# ST-HDC-A

フレックスチャック  
Flex Chuck

干渉の厳しいドリル加工やミーリングチャックのサブホルダにご使用下さい。  
For drilling in tight space. Also suitable as sub-holder of milling chuck.



商品コード Code	型式 Model	d	D <sub>-0.012</sub>	D1	L	L1	ℓ	キャップ Nut	kg	—	コレット Collet	スパナ Spanner
0400 12009175	<b>ST20 -HDC09A -175</b>	2.5 ~ 9.0	20	26	175	50	27 ~ 56	HDP-09	0.4	10,500	FDC-09	S-1L
0400 13212185	<b>ST32 -HDC12A -185</b>	2.5 ~ 12.0	32	32	185	51	34 ~ 70	HDP-12	1.0	14,000	FDC-12	S-3L
0400 13212235	<b>-235</b>	2.5 ~ 12.0	32	32	235	51	34 ~ 70	HDP-12	1.2	14,000		

- コレット、スパナ、六角穴付プリセットスクリュー、セミドライ加工用プリセットスクリューは別途ご注文下さい。  
標準仕様プリセットスクリューは付属しております。
  - クーラントコレット (FDC-OH、C、MS) とタング付刃具併用時の最低挿入長は P.097 を参照下さい。
  - ℓはプリセットスクリューを使用した時の値です。
  - キャップの締め付けトルクに関しては、P.554 を参照ください。
- Collet, spanner, hexagon head preset screw, preset screw for semi-dry processing are sold separately.  
Standard preset screw is included.
  - Refer to P.097 for minimum tool insertion length in case of using our coolant collets (OH,C or MS) and tool with tang.
  - ℓ indicates dimension when using with a preset screw.
  - See P. 554 for standard tightening torque.

コレット Collet P.092	スパナ Spanner P.098	プリセットスクリュー Preset screw P.100

## ご注文例 Ordering Example

### ST20 - HDC09A - 175

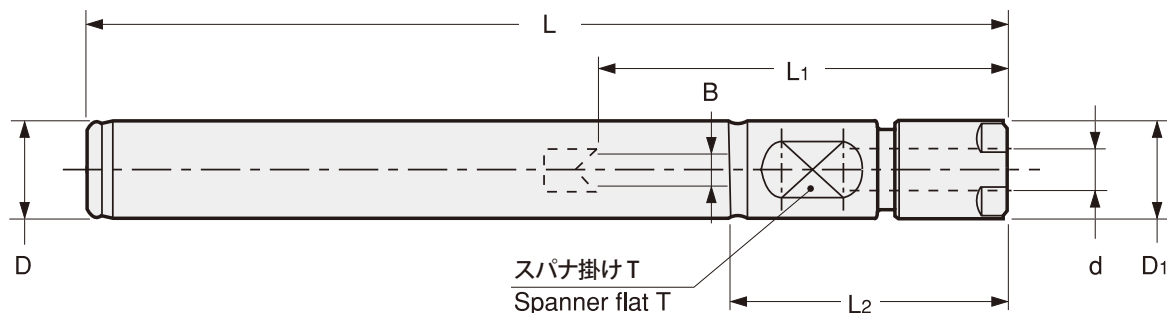
シャンクサイズ 最大コレット内径 全長 (L)  
Shank size Max. collet I.D.



# ST-ERC 小径コレットホルダ

## Collet Holder For Small Diameters

干渉の厳しいドリル加工用に最適。  
Suitable for machining in tight space.



商品コード Code	型式 Model	d	L	B	L1	L2	D <sub>-0.012</sub>	D1	T	キャップ Nut	kg	—	コレット Collet	スパナ Spanner
0410 01208075	<b>ST12 -ERC8 -75</b>	0.5 ~ 5.0	75	— (0 ~ 2.4)	<sup>34</sup> (19 ~ 31)	32	12	12	10	ERP-8	0.05	18,000	ER8	S-8E
0410 01208105	<b>-105</b>	0.5 ~ 5.0	105	— (0 ~ 2.4)	<sup>34</sup> (19 ~ 31)	32	12	12	10	ERP-8	0.07	19,000		
0410 01208135	<b>-135</b>	0.5 ~ 5.0	135	— (0 ~ 2.4)	<sup>34</sup> (19 ~ 31)	32	12	12	10	ERP-8	0.1	20,000		
0410 01610105	<b>ST16 -ERC11S -105</b>	0.5 ~ 7.0	105	0 ~ 4	22 ~ 45	35	16	16	14	ERP-11S	0.2	18,500	FDC-07	S-11E
0410 01610135	<b>-135</b>	0.5 ~ 7.0	135	0 ~ 4	22 ~ 45	35	16	16	14	ERP-11S	0.2	19,500		
0410 01610165	<b>-165</b>	0.5 ~ 7.0	165	0 ~ 4	22 ~ 45	35	16	16	14	ERP-11S	0.2	20,500		

- コレット、スパナは別途ご注文下さい。
  - ERC8用プリセットスクリュー E58は別売になります。ERC11Sには標準プリセットスクリュー HDS-07A-ES11が付属しています。
  - 「B」,「L1」の ( ) 内の数値はプリセットスクリュー E58を使用した時の値です。
  - クーラントコレットをご使用になる場合の最低挿入長は P.097 を参照下さい。
  - キャップの締め付けトルクに関しては、P. 554 を参照ください。
- Collet and spanner are sold separately.
  - ES8, a preset screw for ERC8, is sold separately. ERC11S includes a standard preset screw HDS-07A-ES11.
  - " B " and " L1 " dimensions in brackets are for using ES8 preset screw.
  - Refer to P.097 for minimum tool insertion length in case of using our coolant collets.
  - See P. 554 for standard tightening torque.

FDC コレット FDC Collet	ER コレット ER Collet	スパナ Spanner	プリセットスクリュー Preset screw
P. 092	P. 096	P. 098	P. 100

### ご注文例 Ordering Example

**ST12 - ERC8 - 105**

シャンクサイズ  
Shank size

全長 (L)  
Total length

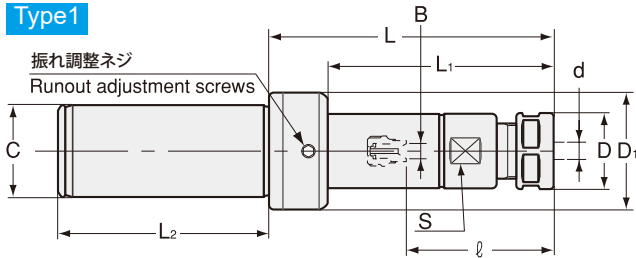


# ST-HDZ "R"ゼロホルダ "R"Zero Holder

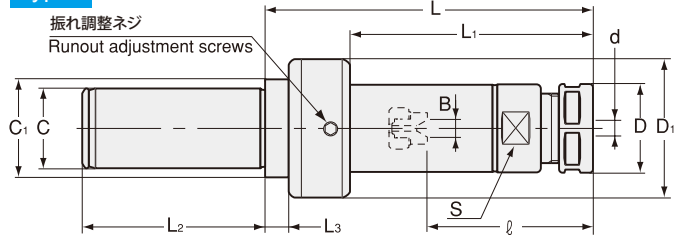
干渉の厳しいドリル加工やミーリングチャックのサブホルダに使用できる振れ調整ホルダです。

Collet holder with a runout adjustment function. Suitable for drilling in tight space as well as use for sub-holder of milling chuck.

Type1



Type2



商品コード Code	型式 Model	Type	d	C <sub>0.012</sub>	C1	L	L1	L2	L3	B	ℓ	D	D1	S	kg	キャップ Nut	—	コレット Collet	スパナ Spanner	レンチ Wrench
3100 02007075	ST20 -HDZ07 -75	2	0.5 ~ 7.0	20	28	75	44	57	10	0 ~ 4	22 ~ 45	23	41	19	0.5	HDP-07A	17,000			
3100 02007120	-120	2	0.5 ~ 7.0	20	28	120	89	57	10	0 ~ 4	22 ~ 45	23	41	19	0.6	HDP-07A	18,000	FDC-07	S-0	L-3T
3100 02007165	-165	2	0.5 ~ 7.0	20	28	165	134	57	10	0 ~ 4	22 ~ 45	23	41	19	0.7	HDP-07A	19,000			
3100 02009075	-HDZ09 -75	2	2.5 ~ 9.0	20	28	75	44	57	10	0 ~ 4	27 ~ 60	26	41	24	0.5	HDP-09	20,000			
3100 02009120	-120	2	2.5 ~ 9.0	20	28	120	89	57	10	0 ~ 4	27 ~ 60	26	41	24	0.6	HDP-09	21,000	FDC-09	S-1L	L-3T
3100 02009165	-165	2	2.5 ~ 9.0	20	28	165	134	57	10	0 ~ 4	27 ~ 60	26	41	24	0.8	HDP-09	22,000			
3100 03207060	ST32 -HDZ07 -60	1	0.5 ~ 7.0	32	—	60	39	70	—	0 ~ 4	22 ~ 45	23	41	19	0.7	HDP-07A	20,000			
3100 03207105	-105	1	0.5 ~ 7.0	32	—	105	84	70	—	0 ~ 4	22 ~ 45	23	41	19	0.8	HDP-07A	21,000	FDC-07	S-0	L-3T
3100 03207150	-150	1	0.5 ~ 7.0	32	—	150	129	70	—	0 ~ 4	22 ~ 45	23	41	19	0.9	HDP-07A	22,000			
3100 03209075	-HDZ09 -75	1	2.5 ~ 9.0	32	—	75	54	70	—	0 ~ 4	27 ~ 60	26	41	24	0.7	HDP-09	21,000			
3100 03209120	-120	1	2.5 ~ 9.0	32	—	120	99	70	—	0 ~ 4	27 ~ 60	26	41	24	0.8	HDP-09	22,000	FDC-09	S-1L	L-3T
3100 03209165	-165	1	2.5 ~ 9.0	32	—	165	144	70	—	0 ~ 4	27 ~ 60	26	41	24	1.1	HDP-09	23,000			
3100 03212090	-HDZ12 -90	2	2.5 ~ 12.0	32	40	90	55	70	10	0 ~ 5	33 ~ 69	32	52	30	1.0	HDP-12	20,000			
3100 03212135	-135	2	2.5 ~ 12.0	32	40	135	100	70	10	0 ~ 5	33 ~ 69	32	52	30	1.3	HDP-12	23,000	FDC-12	S-3L	L-4T
3100 03212180	-180	2	2.5 ~ 12.0	32	40	180	145	70	10	0 ~ 5	33 ~ 69	32	52	30	1.6	HDP-12	26,000			
3100 03216090	-HDZ16 -90	2	3.5 ~ 16.0	32	40	90	55	70	10	0 ~ 6	38 ~ 82	36	56	30	1.1	HDP-16	29,000			
3100 03216135	-135	2	3.5 ~ 16.0	32	40	135	100	70	10	0 ~ 6	38 ~ 82	36	56	30	1.4	HDP-16	30,000	FDC-16	S-4L	L-4T
3100 03216180	-180	2	3.5 ~ 16.0	32	40	180	145	70	10	0 ~ 6	38 ~ 82	36	56	30	1.7	HDP-16	31,000			
3100 23222105	-HDZ22A-105	2	3.5 ~ 22.0	32	40	105	64	70	7	0 ~ 8	47 ~ 73	46	69	42	1.7	HDP-22	30,000			
3100 23222150	-150	2	3.5 ~ 22.0	32	40	150	109	70	7	0 ~ 8	47 ~ 103	46	69	42	2.2	HDP-22	31,000	FDC-22	S-5L	L-6T
3100 23222195	-195	2	3.5 ~ 22.0	32	40	195	154	70	7	0 ~ 8	47 ~ 103	46	69	42		HDP-22	33,000			
3100 04212090	ST42 -HDZ12 -90	1	2.5 ~ 12.0	42	—	90	65	75	—	0 ~ 5	33 ~ 69	32	52	30		HDP-12	29,000			
3100 04212135	-135	1	2.5 ~ 12.0	42	—	135	110	75	—	0 ~ 5	33 ~ 69	32	52	30		HDP-12	30,000	FDC-12	S-3L	L-4T
3100 04212180	-180	1	2.5 ~ 12.0	42	—	180	155	75	—	0 ~ 5	33 ~ 69	32	52	30		HDP-12	31,000			
3100 04216090	-HDZ16 -90	1	3.5 ~ 16.0	42	—	90	65	75	—	0 ~ 6	38 ~ 82	36	56	30		HDP-16	31,000			
3100 04216135	-135	1	3.5 ~ 16.0	42	—	135	110	75	—	0 ~ 6	38 ~ 82	36	56	30		HDP-16	32,000	FDC-16	S-4L	L-4T
3100 04216180	-180	1	3.5 ~ 16.0	42	—	180	155	75	—	0 ~ 6	38 ~ 82	36	56	30		HDP-16	33,000			
3100 24222105	-HDZ22A-105	2	3.5 ~ 22.0	42	52	105	64	75	7	0 ~ 8	47 ~ 103	46	69	42	2.1	HDP-22	32,000			
3100 24222150	-150	2	3.5 ~ 22.0	42	52	150	109	75	7	0 ~ 8	47 ~ 103	46	69	42		HDP-22	33,000	FDC-22	S-5L	L-6T
3100 24222195	-195	2	3.5 ~ 22.0	42	52	195	154	75	7	0 ~ 8	47 ~ 103	46	69	42		HDP-22	34,000			

- コレット、スパナ、六角穴付プリセットスクリュー、セミドライ加工用プリセットスクリュー、振れ調整レンチは別途ご注文下さい。標準仕様プリセットスクリューは付属しております。
  - クーラントコレット (FDC-OH、C、MS) とタング付刃具併用時の最低挿入長は P.097 を参照下さい。
  - ℓ はプリセットスクリューを使用した時の値です。
  - キャップの締め付けトルクに関しては、P.554 を参照ください。
- Collet, spanner, hexagon head preset screw, preset screw for semi-dry processing, and adjustment wrench are sold separately. Standard preset screw is included.
  - Refer to P.097 for minimum tool insertion length in case of using our coolant collets (OH,C or MS).
  - "ℓ" indicates dimension when using with a preset screw.
  - See P.554 for standard tightening torque.

コレット Collet	スパナ Spanner	プリセットスクリュー Preset screw	振れ調整レンチ Adjustment wrench
P. 092	P. 098	P. 100	P. 099

### ご注文例 Ordering Example

**ST32 - HDZ12 - 90**

シャンクサイズ 最大コレット内径 全長 (L)  
Shank size Max. collet I.D.

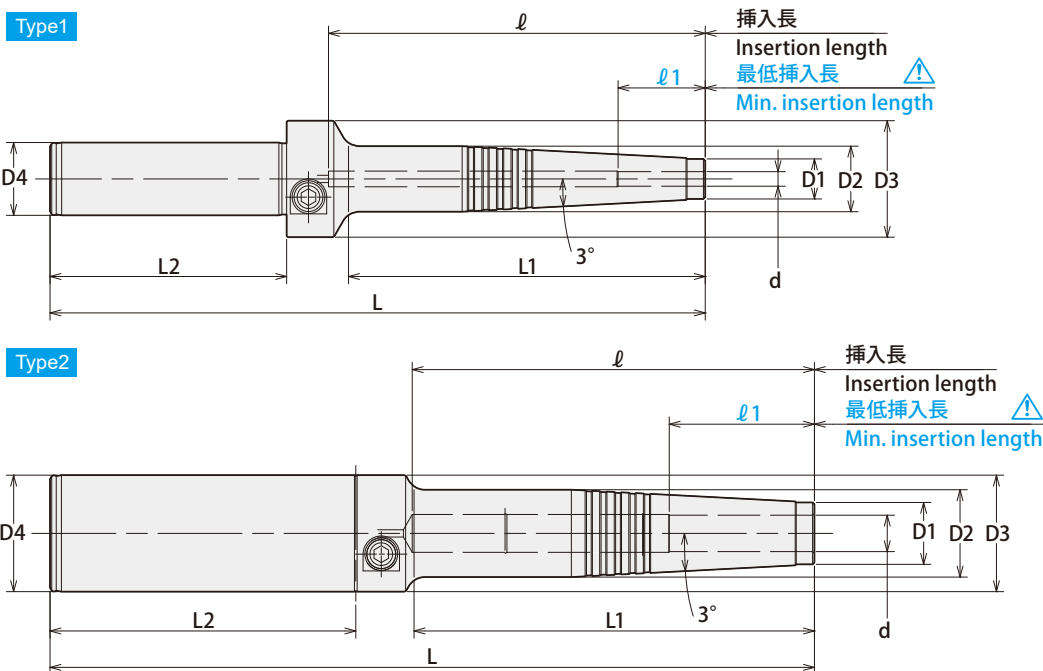


# ST-PHC-SB

スリムハイドロチャック  
Slim Hydro Chuck

New

干渉のあるワークのドリル加工・リーマ加工だけでなく、5軸仕上エンドミル加工等にも最適なチャックです。  
Perfect choice for tight space applications, such as endmill finishing, drilling and reaming on 5-axis machines.



### ⚠ 注意 Caution

必ず、刃物シャックを最低挿入長以上に挿入して使用してください。  
Strictly keep the min insertion length.

Code	型式 Model	Type	d	L	L1	L2	D1	D2	D3	D4	ℓ	ℓ1	レンチ (別売) Wrench (Option)
0450 02003180	<b>ST20 -PHC03SB -180</b>	1	3	180	98	65	11	18	32	20	103	16	L-4T
0450 02004180	<b>-PHC04SB -180</b>	1	4	180	98	65	11	18	32	20	103	19	
0450 02006180	<b>-PHC06SB -180</b>	1	6	180	99	65	13	20	32	20	103	27	
0450 02008180	<b>-PHC08SB -180</b>	1	8	180	99	65	15	22	32	20	101	27	
0450 02010180	<b>-PHC10SB -180</b>	1	10	180	100	65	17	24	32	20	101	33	
0450 02012180	<b>-PHC12SB -180</b>	1	12	180	100	65	19	26	32	20	101	36	
0450 03206210	<b>ST32 -PHC06SB -210</b>	2	6	210	109	84	13	20	32	32	113	27	
0450 03208210	<b>-PHC08SB -210</b>	2	8	210	109	84	15	22	32	32	111	27	
0450 03210210	<b>-PHC10SB -210</b>	2	10	210	110	84	17	24	32	32	111	33	
0450 03212210	<b>-PHC12SB -210</b>	2	12	210	110	84	19	26	32	32	111	36	

1. 刃物のシャックはh6公差範囲内のシャックを使用してください。
2. 許容回転数は機械主軸の剛性および刃具バランスに大きく影響されます。ご使用の際は低い回転数から徐々に上げ、適正な回転数でご使用ください。

1. Tool shank diameter tolerance must be within h6.

2. Permissible speed is greatly affected by the stiffness of the machine spindle and the balance of the cutting tool. Gradually increase from a low speed, and use at the proper speed.

### ご注文例 Ordering Example

**ST20 - PHC03SB - 180**

シャックサイズ  
Shank size

内径 (d)  
I.D.

全長 (L)  
Total length (L)

レンチ  
Hex. wrench  
P. 119





# ST·L-PHC

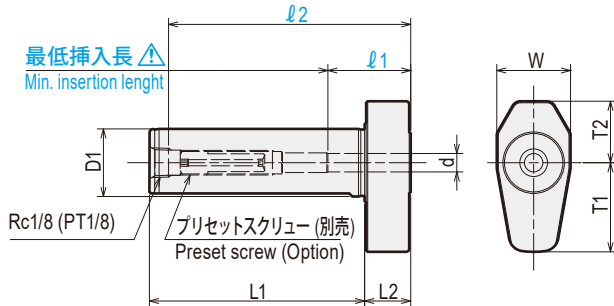
CNC自動旋盤用ハイドロチャック  
Hydro Chuck for CNC automatic lathe

New

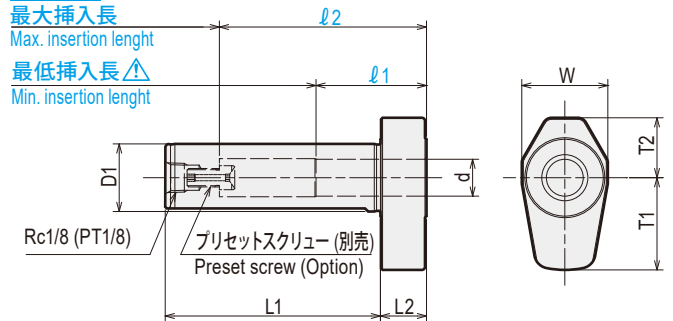
狭い機内での刃具交換を効率化します。

Efficient tool changing in tight machines space!

## Type1



## Type2



⚠ 注意：必ず、刃物シャンクを最低挿入長以上に挿入して使用してください。

⚠ Caution : Strictly keep the min insertion length.

Code	型式 Model	Type	d	D1	L1	L2	W	T1	T2	ℓ1	ℓ2	レンチ (別売) Wrench (Option)
0470 01603050	ST16L -PHC03 -50	1	3	16	50	15	22	23	17.5	16	58	L-4T
0470 01604050	-PHC04 -50	1	4	16	50	15	22	23	17.5	19	58	
0470 01606050	-PHC06 -50	1	6	16	50	15	22	24.5	18.5	27	58	
0470 01608050	-PHC08 -50	2	8	16	50	15	24	25.5	19.5	27	47	L-4T
0470 12403060	ST19.05L -PHC03 -60	1	3	19.05	60	15	22	23	17.5	16	68	
0470 12404060	-PHC04 -60	1	4	19.05	60	15	22	23	17.5	19	68	
0470 12406060	-PHC06 -60	1	6	19.05	60	15	22	24.5	18.5	27	68	L-4T
0470 12408060	-PHC08 -60	2	8	19.05	60	15	24	25.5	19.5	27	57	
0470 12410060	-PHC10 -60	2	10	19.05	60	15	26	26.5	20.5	33	60	
0470 02003070	ST20L -PHC03 -70	1	3	20	70	15	22	23	17.5	16	78	L-4T
0470 02004070	-PHC04 -70	1	4	20	70	15	22	23	17.5	19	78	
0470 02006070	-PHC06 -70	1	6	20	70	15	22	24.5	18.5	27	78	
0470 02008070	-PHC08 -70	2	8	20	70	15	24	25.5	19.5	27	64	L-4T
0470 02010070	-PHC10 -70	2	10	20	70	15	26	26.5	20.5	33	67	
0470 02203070	ST22L -PHC03 -70	1	3	22	70	15	24	23	17.5	16	78	
0470 02204070	-PHC04 -70	1	4	22	70	15	24	23	17.5	19	78	L-4T
0470 02206070	-PHC06 -70	1	6	22	70	15	24	24.5	18.5	27	78	
0470 02208070	-PHC08 -70	2	8	22	70	15	24	25.5	19.5	27	64	
0470 02210070	-PHC10 -70	2	10	22	70	15	26	26.5	20.5	33	67	L-4T
0470 02212070	-PHC12 -70	2	12	22	70	15	28	29	21.5	36	67	
0470 02503070	ST25L -PHC03 -70	1	3	25	70	15	28	23	17.5	16	78	
0470 02504070	-PHC04 -70	1	4	25	70	15	28	23	17.5	19	78	L-4T
0470 02506070	-PHC06 -70	1	6	25	70	15	28	24.5	18.5	27	78	
0470 02508070	-PHC08 -70	2	8	25	70	15	28	25.5	19.5	27	64	
0470 02510070	-PHC10 -70	2	10	25	70	15	28	26.5	20.5	33	67	L-4T
0470 02512070	-PHC12 -70	2	12	25	70	15	28	29	21.5	36	67	
0470 13203070	ST25.4L -PHC03 -70	1	3	25.4	70	15	28	23	17.5	16	78	
0470 13204070	-PHC04 -70	1	4	25.4	70	15	28	23	17.5	19	78	
0470 13206070	-PHC06 -70	1	6	25.4	70	15	28	24.5	18.5	27	78	
0470 13208070	-PHC08 -70	2	8	25.4	70	15	28	25.5	19.5	27	64	
0470 13210070	-PHC10 -70	2	10	25.4	70	15	28	26.5	20.5	33	67	
0470 13212070	-PHC12 -70	2	12	25.4	70	15	28	29	21.5	36	67	

1. 刃物のシャンクはh6公差範囲内のシャンクを使用してください。
2. チャックを刃物台に固定してから、刃具をクランプして下さい。

1. Tool shank diameter tolerance must be within h6.
2. Secure the chuck on the fixture before clamp a cutting tool.

### ご注文例 Ordering Example

ST16L - PHC03 - 50

シャンク径  
Shank size

内径サイズ  
I.D.

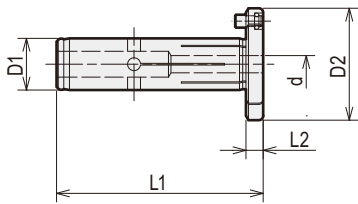
シャンク長  
Shank length

レンチ  
Hex. wrench  
P. 119



# スリップ防止ピン付コレット

Collet with stopper pin



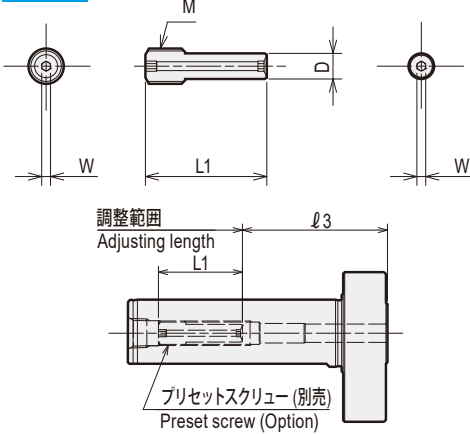
Code	型式 Model	D1	D2	L1	L2	d	—
3940 300512	PHS12 - d - OH	12	26	48	4	03, 04, 05, 06, 07, 08, 09, 10	8,600
3940 300612	PHS12 - d - C	12	26	48	4	03, 04, 05, 06, 07, 08, 09	8,800

コレットは PHC12 にのみご使用できます。  
These collets can be used with PHC12 only.

# プリセットスクリュー

Preset screw

Type1

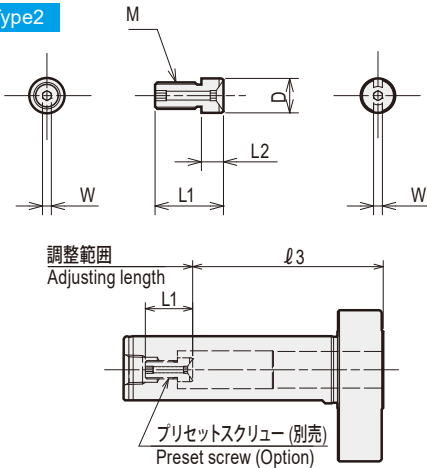


Code	型式 Model	Type	L1	L2	D	W	M	対象サイズ
0474 00004275	PHCL-P04-27.5	1	27.5	—	3.8	2	M8 P=1.25	PHC03 PHC04
0474 00006275	PHCL-P06-27.5	1	27.5	—	5.8	2	M6 P=1.0	PHC06
0474 00008155	PHCL-P08-15.5	2	15.5	5	7.8	2		PHC08 PHC10 PHC12
0474 00008205	PHCL-P08-20.5	2	20.5	10	7.8	2		
0474 00008255	PHCL-P08-25.5	2	25.5	15	7.8	2		
0474 00008305	PHCL-P08-30.5	2	30.5	20	7.8	2		
0474 00008355	PHCL-P08-35.5	2	35.5	25	7.8	2		
0474 00008405	PHCL-P08-40.5	2	40.5	30	7.8	2		

ご注文例 Ordering Example

**PHCL - P04 - 27.5**  
 内径 I.D. 全長 (L1) Total length (L1)

Type2



## プリセットスクリュー使用時の調整量一覧

Adjustment amount with preset screw

プリセットスクリュー型式 Model	適合ホルダ型式 Matched chuck	Type	L1	l3
PHCL-P04-27.5	ST16L - PHC03 - 50	1	27.5	17 ~ 30
	- PHC04 - 50	1	27.5	19 ~ 30
	ST19.05L - PHC03 - 60	1	27.5	17 ~ 40
	- PHC04 - 60	1	27.5	19 ~ 40
	ST20L - PHC03 - 70	1	27.5	17 ~ 50
	- PHC04 - 70	1	27.5	19 ~ 50
	ST22L - PHC03 - 70	1	27.5	17 ~ 50
	- PHC04 - 70	1	27.5	19 ~ 50
	ST25L - PHC03 - 70	1	27.5	17 ~ 50
	- PHC04 - 70	1	27.5	19 ~ 50
PHCL-P06-27.5	ST16L - PHC06 - 50	1	27.5	27 ~ 30
	ST19.05L - PHC06 - 60	1	27.5	27 ~ 40
	ST20L - PHC06 - 70	1	27.5	27 ~ 50
	ST22L - PHC06 - 70	1	27.5	27 ~ 50
	ST25L - PHC06 - 70	1	27.5	27 ~ 50
	ST25.4L - PHC06 - 70	1	27.5	27 ~ 50

プリセットスクリュー型式 Model	適合ホルダ型式 Matched chuck	Type	調整量 = l3					
			L1=15.5	L1=20.5	L1=25.5	L1=30.5	L1=35.5	L1=40.5
PHCL-P08-L1	ST16L - PHC08 - 50	2	35 ~ 42	30 ~ 37	27 ~ 32	—	—	—
	ST19.05L - PHC08 - 60	2	45 ~ 52	40 ~ 47	35 ~ 42	30 ~ 37	27 ~ 32	—
	- PHC10 - 60	2	49 ~ 52	44 ~ 47	39 ~ 42	34 ~ 37	—	—
	ST20L - PHC08 - 70	2	52 ~ 59	47 ~ 54	42 ~ 49	37 ~ 44	32 ~ 39	27 ~ 34
	- PHC10 - 70	2	56 ~ 62	51 ~ 57	46 ~ 52	41 ~ 47	36 ~ 42	33 ~ 37
	ST22L - PHC08 - 70	2	52 ~ 59	47 ~ 54	42 ~ 49	37 ~ 44	32 ~ 39	27 ~ 34
	- PHC10 - 70	2	56 ~ 62	51 ~ 57	46 ~ 52	41 ~ 47	36 ~ 42	33 ~ 37
	- PHC12 - 70	2	56 ~ 62	51 ~ 57	46 ~ 52	41 ~ 47	36 ~ 42	—
	ST25L - PHC08 - 70	2	52 ~ 59	47 ~ 54	42 ~ 49	37 ~ 44	32 ~ 39	27 ~ 34
	- PHC10 - 70	2	56 ~ 62	51 ~ 57	46 ~ 52	41 ~ 47	36 ~ 42	33 ~ 37
	- PHC12 - 70	2	56 ~ 62	51 ~ 57	46 ~ 52	41 ~ 47	36 ~ 42	—
	ST25.4L - PHC08 - 70	2	52 ~ 59	47 ~ 54	42 ~ 49	37 ~ 44	32 ~ 39	27 ~ 34
	- PHC10 - 70	2	56 ~ 62	51 ~ 57	46 ~ 52	41 ~ 47	36 ~ 42	33 ~ 37
	- PHC12 - 70	2	56 ~ 62	51 ~ 57	46 ~ 52	41 ~ 47	36 ~ 42	—





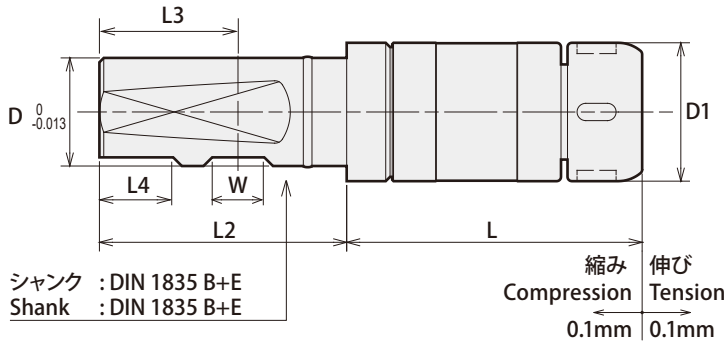
# ST-SMH シンクロフィットⅡ SYNCHROFITⅡ

New

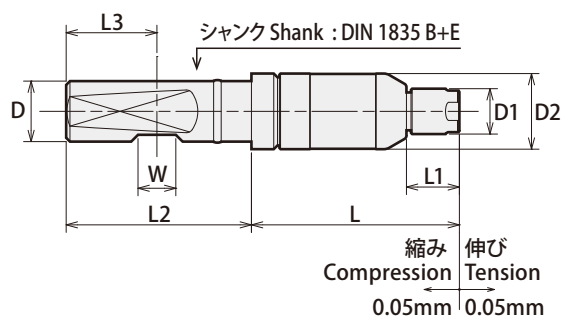
NT独自の弾性体構造によりタップ加工時の負荷を軽減し刃物の寿命が向上!

NT TOOL's unique elastic design reduces tapping stress and improves cutting tool life.

Type1



Type2



商品コード Code	型式 Model	Type	L	L1	L2	L3	L4	D	D1	D2	W	kg	—
0440 02008055	<b>ST20D -SMH 8 -55</b>	2	55	14	51	25	—	20	12	20	11	0.2	39,600
0440 02016068	<b>-SMH16 -68</b>	1	68	—	51	25	—	20	32	—	11	0.4	29,000
0440 02516068	<b>ST25D -SMH16 -68</b>	1	68	—	57	32	17	25	32	—	12	0.5	29,000

1. コレット、スパナは別途ご注文ください。
  2. 対応タップサイズはタップコレットディメンションを参照ください。
  3. シンクロ機能搭載の機械でご使用ください。
  4. ST20DはL4フラット部分はありません。
1. Collet and spanner are sold separately.
  2. For the corresponding tap size, refer to the tap collet dimension page.
  3. Please use with a machine with synchronous function.
  4. There is no L4 flat on ST20D.

### ご注文例 Ordering Example

**ST20D - SMH8 - 55**

シャंकサイズ      ホルダサイズ      突き出し長さ(L)  
Shank size          Holder size          Projection length

### アクセサリ対応表 Accessories

ホルダサイズ Holder Size	コレット Collet		キャップ Nut		スパナ Spanner		トルクレンチ用スパナヘッド Spanner head for torque wrench	
	型式 Model	タップサイズ Tap Size	商品コード Code	型式 Model	商品コード Code	型式 Model	商品コード Code	型式 Model
ER8 : P. 135 ER16,32 : P. 136	ER8	M1~M3.5 U no.0 ~ U no.6	2451 00000807	<b>ERP-8T</b>	0803 00000007	<b>S-8E</b>	3150 00001110	<b>SH-11-10</b>
	ER16GH	M3~M12 U no.5~U1/2 PT1/16 · PT1/8	2451 00001607	<b>ERP-16T</b>	2454 00000032	<b>FKT-32L</b>	3150 00003415	<b>SH-34-15</b>
	ER32GH	M10~M20 U3/8~U13/16 PT1/16~PT3/8	2451 00003207	<b>ERP-32T</b>	2454 00000050	<b>FKT-50L</b>	3150 00005219	<b>SH-52-19</b>

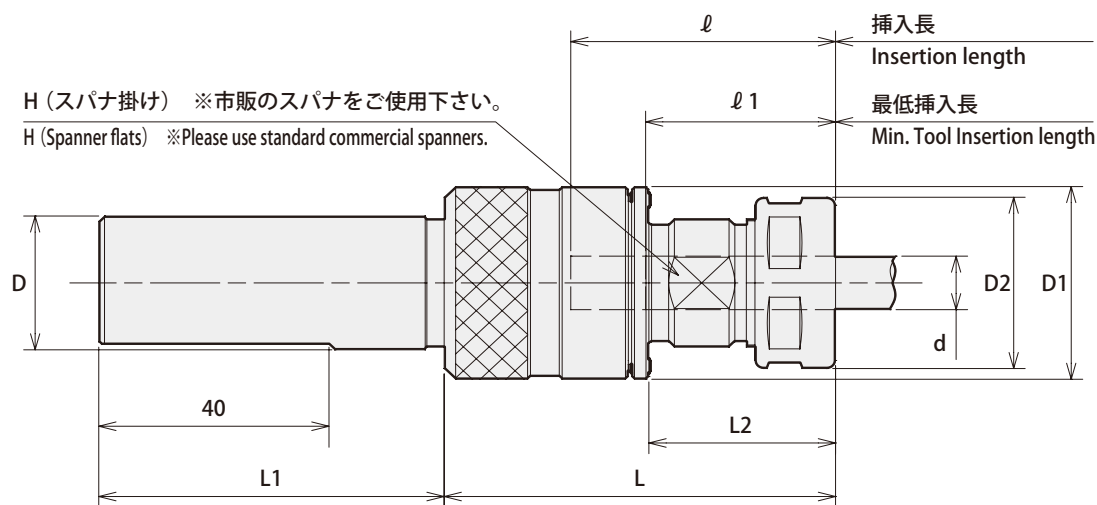
スパナヘッドに対応するトルクレンチはP.554を参照ください。  
Refer to P.554 for torque wrenches compatible with spanner heads.





# FH-ST-HDC・A

コレット式フローティングホルダ  
Collet Type Floating Holder



商品コード Code	型式 Model	d	フロート量 Float		D	D1	L	L1	$\ell$	$\ell 1$	L2	D2	H	kg	—	コレット Collet	キャップ Nut	キャップ用 スパナ Spanner for the nut	アジャスタブル ピンレンチ Adjustable pin wrench
			平行フロート Radial	傾き角 Angular															
0180 10001407	<b>FH0 -ST25 -HDC07A</b>	0.5 ~ 7.0	0.4	1°	25	28	62	60	35	22	27	23	17	0.1	38,750	FDC-07	HDP-07A	S-0	—
0180 10011412	<b>FH1 -ST25 -HDC12A</b>	2.5 ~ 12.0	0 ~ 0.4 調整可能 Adjustable	0 ~ 1° 調整可能 Adjustable	25	36	68	60	46	33	32	32	22	0.2	39,930	FDC-12	HDP-12	S-3L	GWA1
0180 10021422	<b>FH2 -ST25 -HDC22A</b>	3.5 ~ 22.0	0 ~ 0.6 調整可能 Adjustable	0 ~ 1° 調整可能 Adjustable	25	55	95	60	68	47	44	46	35	0.5	46,820	FDC-22	HDP-22	S-5L	

- センタースルークーラントでご使用される際は、事前に加工条件等を弊社にお問い合わせ下さい。
  - コレット、スパナ、アジャスタブルピンレンチは別途ご注文下さい。
  - キャップの締付けトルクに関しては、P. 554 を参照ください。
  - FH0 サイズのフロート量は平行フロート、傾き角共に固定です。
  - フロート量の調整はアジャスタブルピンレンチ GWA 型をご使用下さい。(P. 504)
- For center through coolant feed, please contact NT TOOL beforehand for cutting conditions.
  - Collet, spanner and adjustable pin wrench are sold separately.
  - See P. 554 for standard tightening torque.
  - For FH0, floating amount and angle are fixed.
  - To adjust floating amount, please use adjustable pin wrench GWA. (P. 504)

## Ordering Example

**FH0 - ST25 - HDC 07 A**

シャンクサイズ 最大コレット内径  
Shank size Max. collet I.D.

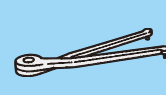
コレット  
Collet  
P. 092



スパナ  
Spanner  
P. 098



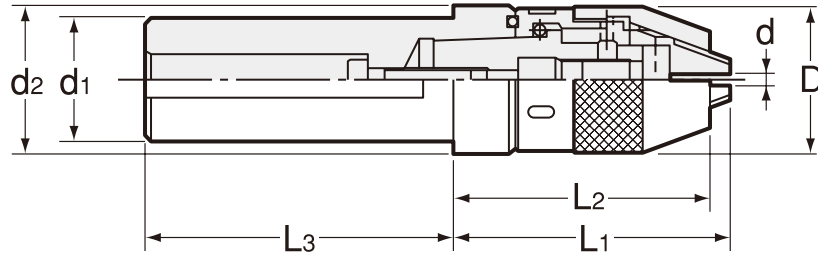
アジャスタブルピンレンチ  
Adjustable pin wrench  
P. 504





# ST-KLD

キーレスドリルチャック  
Keyless Drill Chuck



商品コード Code	型式 Model	d	D	d1	d2	L1	L2	L3	kg	-	スパナ Spanner
2684 20065065	<b>ST20 -KLD6.5 -65</b>	0.5 ~ 6.5	34	20	32	84	78	65	0.4	29,500	FS6.5LC
2684 25065065	<b>ST25 -KLD6.5 -65</b>	0.5 ~ 6.5	34	25	32	64	58	65	0.5	29,500	FS6.5LC
2684 25465065	<b>ST25.4 -KLD6.5 -65</b>	0.5 ~ 6.5	34	25.4	32	64	58	65	0.5	29,500	FS6.5LC
2684 32065065	<b>ST32 -KLD6.5 -65</b>	0.5 ~ 6.5	34	32	-	54	48	65	0.7	30,680	FS6.5LC
2684 32130065	<b>-KLD13 -65</b>	0.5 ~ 13	50	32	48	86	74	65	1.2	33,040	FS13LC
2684 38065075	<b>ST38.1 -KLD6.5 -75</b>	0.5 ~ 6.5	34	38.1	-	54	48	75	1.0	30,680	FS6.5LC
2684 38130075	<b>-KLD13 -75</b>	0.5 ~ 13	50	38.1	48	86	74	75	1.5	33,040	FS13LC
2684 40065075	<b>ST40 -KLD6.5 -75</b>	0.5 ~ 6.5	34	40	-	54	48	75	1.0	30,680	FS6.5LC
2684 40130075	<b>-KLD13 -75</b>	0.5 ~ 13	50	40	48	86	74	75	1.5	33,040	FS13LC
2684 42065080	<b>ST42 -KLD6.5 -80</b>	0.5 ~ 6.5	34	42	-	54	48	80	1.1	30,680	FS6.5LC
2684 42130080	<b>-KLD13 -80</b>	0.5 ~ 13	50	42	48	86	74	80	1.7	33,040	FS13LC
2684 50065085	<b>ST50 -KLD6.5 -85</b>	0.5 ~ 6.5	34	50	-	54	48	85	1.6	31,860	FS6.5LC
2684 50130085	<b>-KLD13 -85</b>	0.5 ~ 13	50	50	-	76	64	85	2.2	34,220	FS13LC

### 専用スパナ (別売) Spanner (option)

型式 Model	商品コード Code	-
<b>FS6.5LC</b>	2685 00000065	1,200
<b>FS13LC</b>	2685 00000130	1,500

### ご注文例 Ordering Example

**ST20 - KLD6.5 - 65**

シャンクサイズ    最大把握径    突き出し長さ (L2)  
Shank size        Max. chucking dia.    Projection length