



マシニングセンタ用 高圧洗浄ツール PAT.P

# Boost *Master* BMA



**NEW**

工作機の常識を、  
変える。

クーラントを増圧、噴射。  
ATC可能な高圧洗浄ツール。



製品紹介動画  
はこちら

MAX  
**15MPa**  
(連続)

## クーラントを増圧、噴射。ATC可能な高圧洗浄ツール。

- 切屑を狙い撃ち除去  
 φ7深さ100mm穴底の切屑を0.5秒で除去
- 工程集約、作業改善を実現  
 高圧洗浄機レス化、遊休設備の活用
- 省エネ、省スペースを実現  
 機外高圧ポンプ、冷却装置不要



### メカニズム

位置決めブロックが必要となります。

クーラント  
 7.0Mpa以下  
 3L/min以上

ギヤポンプ (消耗品)  
 主軸の回転を増圧に利用。

MAX  
**15MPa**  
 (連続)

### 仕様

#### 推奨使用環境

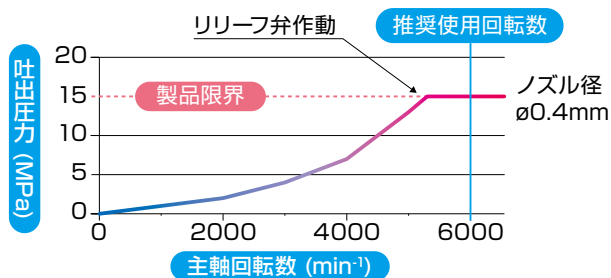
入力 (M/C出力)	推奨使用回転数	6,000min <sup>-1</sup>
	クーラントろ過フィルタ	10μm以下推奨

- ・ オイルスキマー等の油分除去装置付き設備を推奨します。
- ・ 鋳物加工を行う機械での本製品の使用は避けてください。クーラント中に鋳物の粉末が含まれていると、製品寿命が著しく低下する場合があります。

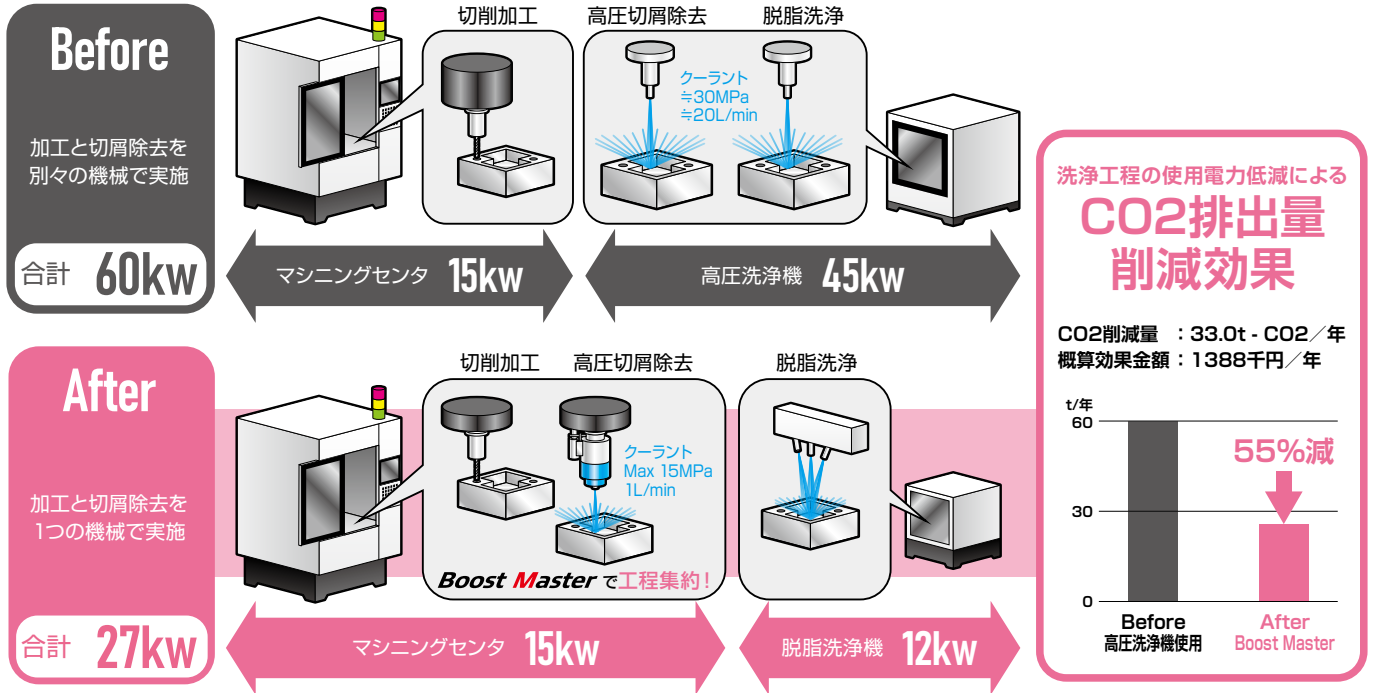
#### 仕様 (標準スペック)

入力 (M/C出力)	クーラント入力圧	7.0MPa以下
	クーラント流入量	3ℓ/min以上
	クーラント温度	40℃以下
出力	最大クーラント吐出圧	15MPa
	吐出流量 (15MPa時)	1.23ℓ/min
	標準ノズル孔径	0.4mm
その他	使用クーラント	水溶性限定 (希釈濃度10%以下)

#### 主軸回転数とクーラント吐出圧力の相関

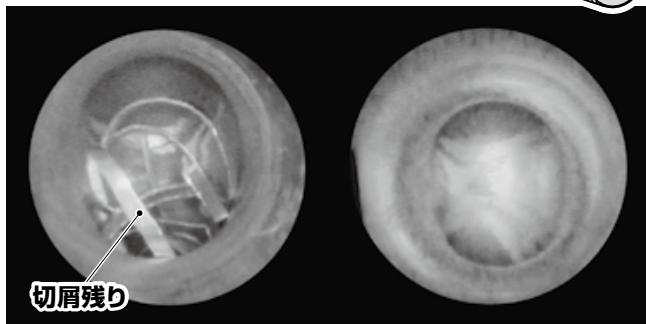
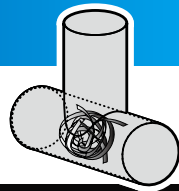


## 効果事例 ①



## 効果事例 ②

交差穴の切屑除去を手作業から加工工程内に集約

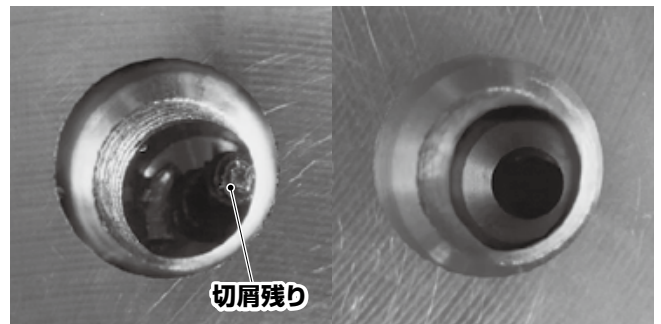


Before

After

## 効果事例 ③

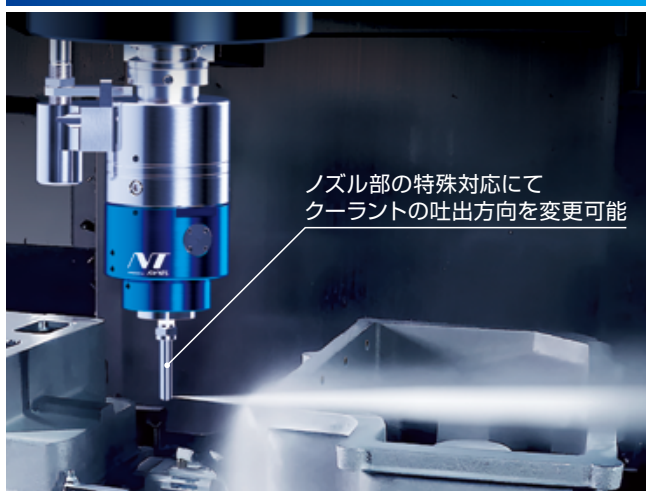
止まりタップ穴の切屑除去を手作業から加工工程内に集約



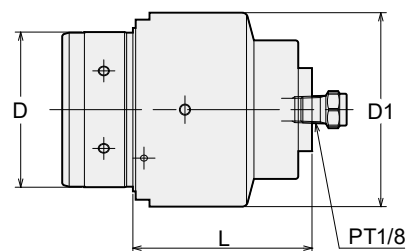
Before

After

## 特殊対応事例



## 交換用ポンプユニット



商品コード	型式	D	D1	L	ノズル孔径
2974 00101001	BMA-GP-1	56	70	64.5	0.4

ポンプユニットは消耗品です。必要に応じ交換用ポンプユニットをご利用ください。



